



2014

Memoria Anual



Banpro
Grupo Promerica



Servirle es nuestro mayor galardón



The Euromoney Awards for Excellence 2014

Por noveno año consecutivo hemos sido reelegidos el **mejor banco de Nicaragua**, premio otorgado por la acreditada revista **EUROMONEY (Londres, Inglaterra)**, publicación líder en banca, finanzas y mercados de capitales.

El *"The Euromoney Awards for Excellence 2014"* manifiesta una vez más, nuestro compromiso, solidez y liderazgo para continuar creciendo juntos y darnos la satisfacción de servirles.

Síguenos en:



2255-9595



www.banpro.com.ni

Banpro
Grupo Promerica



MEMORIA BANPRO 2014, una producción de la gerencia de comunicaciones, publicaciones, prensa, redes y RR.PP. (Comunica) Banpro-Grupo Promerica. Derechos reservados 2014.

Diseño gráfico y producción: Amarome Solutions, S.A.

Panel Editorial: Luis A. Rivas, Enrique Gutiérrez, Ernesto Huevo, Julio Ramírez y Peter R. Bernal.

Fotografías: Marlon Martínez, Joel Chang y Banpro TV.

Impresión: ARDISA.

Colaboradores: Germán Aráuz, Dominga Bermúdez, Norma Campos, Celia A. Cuadra, Rafael Díaz, Cristian Hernández, Carmen M. Lacayo, Ana M. Ortiz (FOG) y Ana Y. Toledo.

Editor y productor: Peter R. Bernal.



2014

Memoria Anual

INDICE

1. Lineas Verdes: Un programa exitoso.
2. Mensaje del Presidente de la Junta Directiva.
4. Informe del CEO.
6. Opinión del Auditor Externo Deloitte.
7. Estados Financieros Consolidados.
9. Informe del Vigilante.
10. Informe PLD/FT.
11. Informe Gestión Integral de Riesgo.
12. Responsabilidad Social Empresarial



**Líneas
Verdes**

Banpro
Grupo Promerica



Un programa exitoso

El sube y baja en el costo de la energía y los fenómenos naturales que afectan a Nicaragua, han obligado a los productores y a los pequeños y medianos empresarios nacionales a buscar alternativas para ser más rentables y eficientes en sus procesos productivos, reduciendo el costo de facturación en energía eléctrica o disminuyendo los riesgos asociados a los cambios climáticos.

Con el propósito de apoyar a todos nuestros clientes a obtener mayor rentabilidad, productividad y ahorro de costos, Banpro Grupo Promerica, creó el departamento denominado "Líneas Verdes" para la administración y colocación de una cartera de US\$ 50 millones de dólares provenientes de varias instituciones financieras, como el Banco de Desarrollo de los Países Bajos (FMO), Global Climate Partnership Fund, y Banco Centroamericano de Integración Económico (BCIE).

El programa ubica fondos para financiar proyectos de eficiencia energética, energía renovable y mejoras en procesos en las cadenas agroindustriales de arroz, maní, café y azúcar, con plazos de hasta 10 años y con tasas de interés favorables a los beneficiarios.

El programa apoya a todos aquellos proyectos que ahorren un promedio del 20% en el consumo de energía o en reducción de dióxido de carbono (CO2), como son, los sistemas de iluminación, paneles solares, aires acondicionados, sistema de servicio de agua caliente, reemplazo de maquinaria, motores, vehículos híbridos, electrodomésticos, entre otros. En energía renovable se podrán financiar proyectos hidroeléctricos, solares, eólicos y biomasa.

Igualmente, contempla promover ideas destinadas a la eficiencia productiva del sector café, tales como: captura de biogás (mezcla de metano y dióxido de carbono, producido por la fermentación bacteriana de los residuos orgánicos, que se utiliza como combustible) en plantas de tratamiento de aguas mieles, beneficios húmedos, renovación de plantaciones de café, inversiones en certificación, sistemas de irrigación y en eficiencia energética en beneficios secos.

En el sector arroz, maní y azúcar se financiarán proyectos en sistema de irrigación, cogeneración con cascarillas de arroz, maní y bagazo, reemplazo de maquinaria agrícola, eficiencia energética en proceso industrial del rubro.

- Panel Editorial

Mensaje del Presidente de la



Es un gusto estar con ustedes para valorar el progreso de nuestra organización y nuestro compromiso con las comunidades que servimos ya que nuestro negocio es brindar servicios y bienestar. Somos la entidad bancaria más grande y sólida del país, además dinámica y competitiva a nivel mundial, preocupada por sus más de 2,000 colaboradores, deseando que nuestros clientes sientan que estamos cerca, preocupados y dando respuesta a sus necesidades.

Un elemento importante para crecer es estar atentos a las oportunidades. Mucho de nuestro crecimiento es el resultado de estar buscando continuamente oportunidades. Esto es esencial, porque permite expandir nuestro conocimiento e información para aprovecharlas, es una combinación de saber separar y medir los riesgos adecuadamente y a la vez ser prudentes y responsables.

En este sentido, nuestra estrategia ha sido de crecimiento y diversificación entre los distintos sectores de las economías, comprendiendo nuestro papel de ser agentes de cambio para nuestros clientes, colaboradores, accionistas y para las comunidades donde desarrollamos nuestros negocios. Esta interacción de crecimiento con diversificación y administración adecuada de riesgos es en retrospectiva la clave de nuestro éxito.



Junta Directiva

Permítanme resumir las características de superación del equipo que forma la organización. La principal es, la diversidad de nuestros excelentes ejecutivos y directores, un conjunto de gente extraordinaria que tiene la fortaleza de cuestionar y confrontar, para luego conciliar y unificar criterios. Igual de importante, es la capacidad de anticipación, de estar pensando en las opciones antes que llegue el momento de decidir entre ellas, porque les ha ayudado a entender los obstáculos potenciales y prepararse para anticiparlos.

Las sinergias que mantenemos, con el resto de instituciones financieras del Grupo Promerica en América Central, el Caribe y América del Sur, permiten crear asociaciones que han ampliado el impacto de nuestros productos y servicios, trascendiendo fronteras con una sola marca, productos y procesos estandarizados, y mejores prácticas bancarias internacionales. Hoy el Grupo Promerica administra activos por casi US\$ 11 mil millones, siendo nuestra más reciente adquisición, la mayoría de acciones de Produbanco, el cual, fue exitosamente integrado en octubre con Banco Promerica Ecuador, convirtiéndonos en la segunda institución en tamaño de acuerdo a depósitos en ese país.

Hemos logrado en el campo de la responsabilidad social empresarial, vislumbrar y compartir con nuestra colectividad los beneficios de haber adquirido una capacidad económica estable. Esto lo hemos hecho de la mano de la Fundación Ortiz Gurdian (FOG), dando pasos firmes en el apoyo de la salud, la cultura, la educación y el deporte.

Mi especial reconocimiento a todos los que colaboramos a que esta empresa continúe creciendo, cosechando éxitos, y especialmente a ustedes amigos accionistas por permitirme presidir esta ingeniosa directiva, en la que han confiado los negocios de nuestra sociedad. Muchas gracias,



Ramiro Ortiz M.
Presidente Junta Directiva Banco
de la Producción, S.A.



Informe del CEO

Es un placer dirigirme a ustedes para presentarles el progreso del Banpro y subsidiarias. Es significativo comenzar señalando, para nuestro agrado como gerencia y su agrado como accionistas, que durante el 2014, logramos llevar a cabo nuestros negocios con éxito en un año en el cual la economía nicaragüense continuó siendo una de las más dinámicas en América Central y El Caribe, circunstancias impulsadas principalmente por un mayor dinamismo de los volúmenes de los productos de exportación agropecuario y manufactura, mayores remesas familiares y la alta inversión.

En este contexto, nuestros resultados en el año 2014 fueron excelentes. Las utilidades netas fueron US\$ 34 millones y representan un incremento del 13.0 % respecto al 2013, alcanzando su nivel récord en términos absolutos desde la fundación del banco. Esto se debió al aumento de nuestro margen financiero, al mantenimiento de una excelente calidad de cartera, al mejoramiento de nuestros ingresos no financieros y de nuestra eficiencia administrativa.

En relación a nuestro negocio, los activos administrados son del orden de casi US\$ 2,000 millones con un perfil de riesgo óptimo. Terminamos el año con una posición muy cómoda de liquidez, con una cartera bien diversificada, una disminución de exposición al riesgo cambiario y de tasas de interés, y con menor incidencia en eventos de riesgo operativo, entre otras. Fuimos galardonados por novena ocasión como "El mejor banco de Nicaragua", por la prestigiosa revista financiera internacional Euromoney.

Nuestros auditores externos, Deloitte, después de haber examinado en detalle nuestros estados financieros del año 2014, opinaron que los mismos presentan la verdadera posición financiera de nuestra institución, conforme las normas y leyes que rigen nuestra actividad. Igualmente, nuestro calificador de riesgo externo mantuvo estable y positiva nuestras buenas evaluaciones de corto plazo y mejoró nuestra calificación de largo plazo.

Sobre nuestros productos y servicios, podemos señalar que lanzamos al mercado, la primera fase de "Billetera Móvil"... "Dinero en tu celular". Aumentamos nuestra red del exitoso proyecto Agentes Banpro a más de 1,200 agentes, donde se realizan cerca de 2 millones de transacciones. Experimentamos un crecimiento en la colocación de ATM, desplegando la red más grande de dispensadores de dinero automático. Se establecieron



Luis A. Rivas

Julio Ramírez

Enrique Gutiérrez

Ernesto Huezó

“Para crecer de forma rápida y constante hemos sabido separar y medir los riesgos, y ser prudentes y responsables”

Dr. Luis A. Rivas
CEO y Director de Banpro
Grupo Promerica.



alianzas con las empresas de seguros líderes del país, que permite la comercialización de sus productos en nuestras sucursales. Desarrollamos el Factoring Internacional, créditos verdes y servicios a través de los Agentes Banpro. Finalmente, fundamos BanproTV, una herramienta de comunicación directa con nuestros clientes y amigos, a través de las redes sociales, página Web y sucursales. Con estos nuevos canales y la mejora continua en los diferentes puntos de atención, los usuarios, sentirán siempre que tienen un aliado cercano para realizar tranquilamente sus transacciones financieras.

Nuestra visión es ser el banco más importante del país, y parte de un grupo regional sólido, caracterizado por la innovación perenne, excelencia en el servicio y un enfoque en la satisfacción de los clientes, para que forjemos una sociedad más productiva, próspera, progresista y justa.

Hablando de visión, valor y de oportunidades, permítanme concluir este informe, con una notable frase del afamado novelista francés Victor Hugo...“El futuro tiene muchos nombres. Para los débiles es lo inalcanzable. Para los temerosos, lo desconocido. Para los valientes es la oportunidad.”

Muchas Gracias...

Dr. Luis A. Rivas
CEO & Director.
Banco de la Producción, S.A.



INFORME DE LOS AUDITORES INDEPENDIENTES

A la Junta Directiva y Accionistas de Tenedora Banpro, S.A. y Subsidiaria

Hemos auditado los estados financieros consolidados adjuntos de Tenedora Banpro, S.A. y Subsidiaria ("la Institución") que comprenden el balance de situación consolidado al 31 de diciembre de 2014, y los estados de resultados consolidados, de cambios en el patrimonio consolidado, y de flujos de efectivo consolidados por el año terminado en esa fecha, así como un resumen de las políticas contables significativas y otras notas explicativas.

Responsabilidad de la Administración por los estados financieros consolidados

La Administración es responsable por la preparación y presentación razonable de estos estados financieros consolidados de conformidad con la normas contables contenidas en el Manual Único de Cuentas para Bancos aprobado por la Superintendencia de Bancos y de Otras Instituciones Financieras (SIBOIF), que se describe en la nota 3, y por aquel control interno que la administración determine necesario para permitir la preparación de estados financieros consolidados que estén libres de errores materiales, tanto por fraude como por error.

Responsabilidad del Auditor

Nuestra responsabilidad es la de expresar una opinión sobre estos estados financieros consolidados basada en nuestra auditoría. Realizamos nuestra auditoría de conformidad con la Norma Sobre Auditoría Externa emitida por la Superintendencia de Bancos y Otras Instituciones Financieras y en los casos no contemplados por dichas disposiciones con las Normas Internacionales de Auditoría. Estas normas requieren que cumplamos con requisitos éticos y que planifiquemos y realicemos las auditorías para obtener una razonable seguridad de que los estados financieros consolidados están libres de errores significativos.

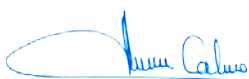
Una auditoría comprende la ejecución de procedimientos para obtener evidencia de auditoría sobre los montos y revelaciones en los estados financieros consolidados. Los procedimientos seleccionados dependen del juicio del auditor, incluyendo su evaluación del riesgo de error significativo, ya sea causado por fraude o por error. Al realizar estas evaluaciones de riesgo, el auditor considera los controles internos de la Institución que sean relevantes en la preparación y presentación razonable de los estados financieros consolidados a fin de diseñar procedimientos de auditoría que sean apropiados en las circunstancias, pero no con el propósito de expresar una opinión sobre la efectividad de los controles internos de la Institución. Una auditoría incluye también la evaluación de lo apropiado de las políticas contables utilizadas y de la razonabilidad de las estimaciones contables realizadas por la Administración, así como una evaluación de la presentación general de los estados financieros consolidados.

Consideramos que la evidencia de auditoría que hemos obtenido es suficiente, apropiada y proporciona una base para sustentar nuestra opinión de auditoría.

Opinión

En nuestra opinión, los estados financieros consolidados antes mencionados presentan razonablemente, en todos los aspectos importantes, la situación financiera consolidada de Tenedora Banpro, S.A. y Subsidiaria al 31 de diciembre de 2014 y su desempeño financiero consolidado y sus flujos de efectivo consolidados por el año que terminó en esa fecha de conformidad con la normas contables contenidas en el Manual Único de Cuentas para Bancos aprobado por la Superintendencia de Bancos y de Otras Instituciones Financieras.

DELOITTE TOUCHE, S.A.



Dagoberto Arias C.
C.P.A.
Licencia N° 2526

Managua, Nicaragua
27 de febrero de 2015



BANPRO S.A. & SUBSIDIARIAS

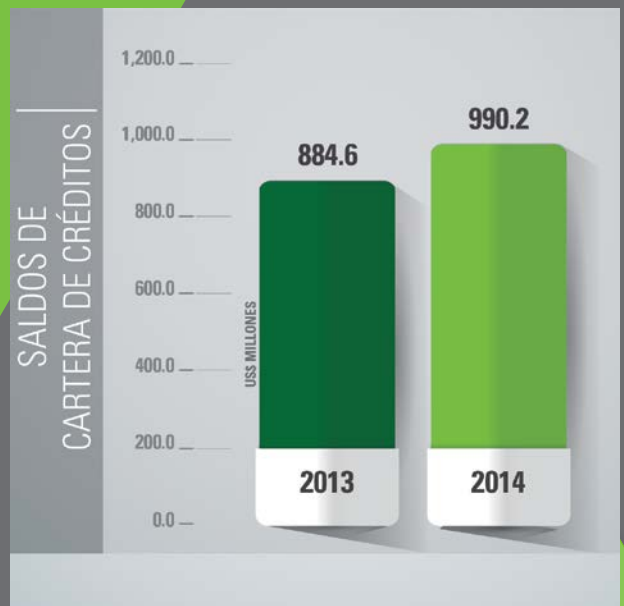
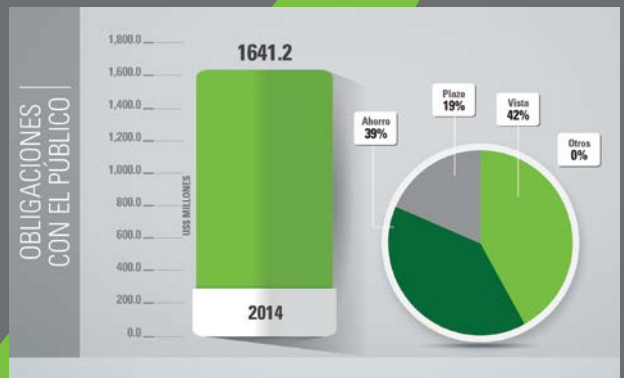
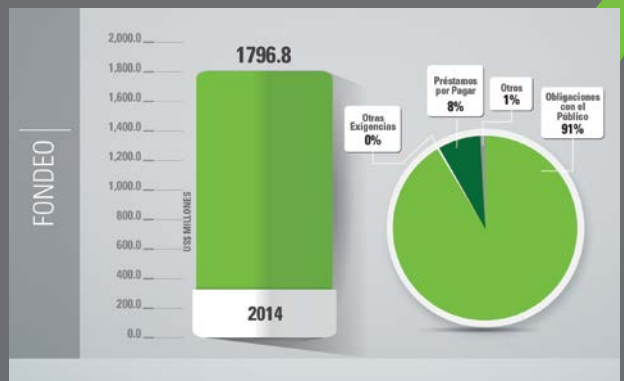
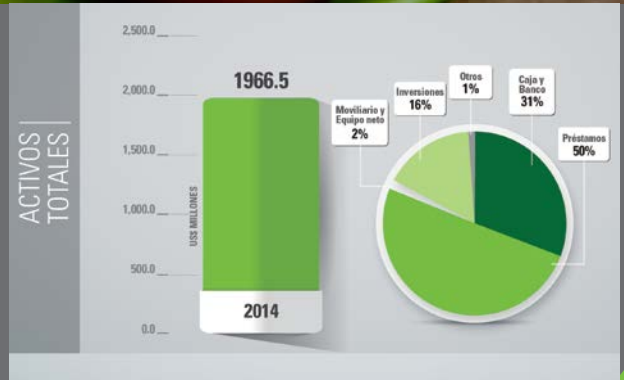
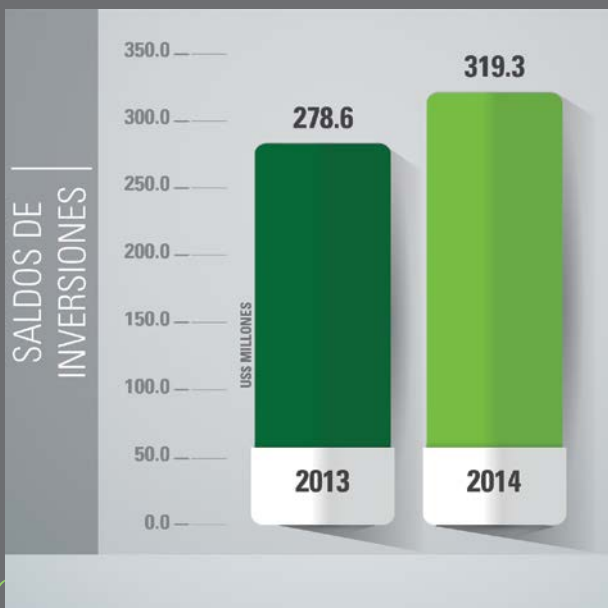
BALANCE GENERAL CONDENSADO

(Cifras expresadas en millones de dólares utilizando el tipo de cambio de fin de período)

	2013	2014
ACTIVOS TOTALES	1,640.3	1,966.5
Caja y Banco	397.1	607.1
Préstamos	884.6	990.2
Mobiliario y equipo neto	31.2	31.4
Inversiones	278.6	319.3
Otros	48.8	18.5
PASIVOS TOTALES	1,488.6	1,796.8
Obligaciones con el público	1,310.6	1,641.2
Otras exigibilidades	4.7	5.5
Préstamos por pagar	159.6	135.0
Otros	13.7	15.1
PATRIMONIO	151.7	169.7
Capital suscrito	71.2	101.6
Aportes patrimoniales	0.0	0.0
Reserva legal	27.4	31.2
Utilidades retenidas y del período	53.1	36.9
TOTAL PASIVO & PATRIMONIO	1,640.3	1,966.5

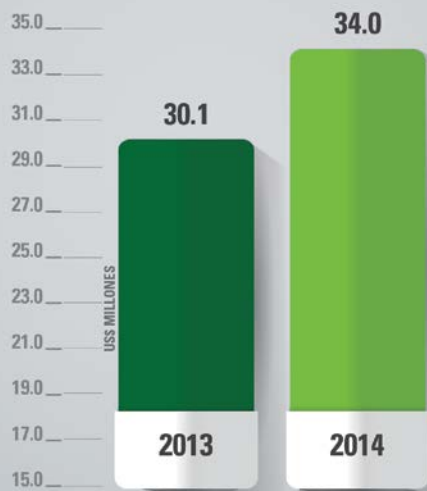
Fuente: Estados Financieros Auditados

Tipos de cambio: 2013: 25.3318 y 2014: 26.5983





UTILIDADES
DEL PERÍODO



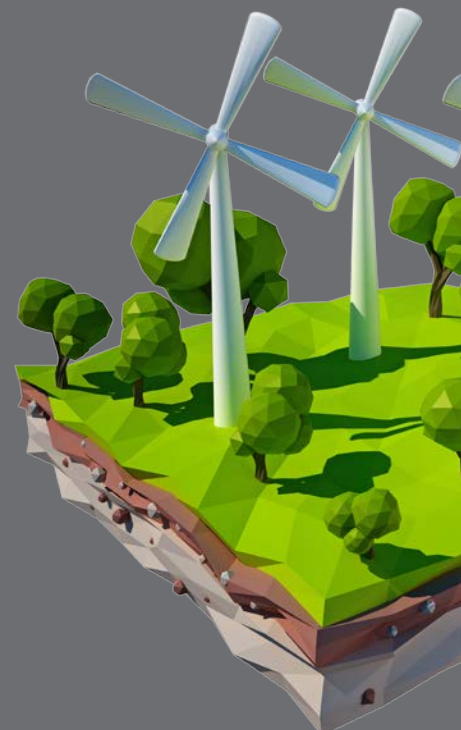
BANPRO S.A. & SUBSIDIARIAS ESTADO DE RESULTADOS CONDENSADO

(Cifras expresadas en millones de dólares utilizando el tipo de cambio de fin de período)

	2013	2014
Ingresos Financieros	111.8	122.5
Gastos Financieros	23.9	26.7
Utilidad financiera antes de ajustes monetarios	87.8	95.8
Ingresos netos por ajustes monetarios	7.3	8.9
Utilidad financiera bruta	95.1	104.8
Gastos saneamiento de cartera	8.9	9.3
Utilidad financiera neta	86.2	95.5
Neto no financiero	30.4	34.7
Utilidad bruta operacional	116.6	130.2
Gastos de Administración	69.6	77.6
Utilidad Operativa	47.0	52.6
Gastos extraordinarios netos	16.9	18.6
Utilidad neta del año	30.1	34.0

Fuente: Estados Financieros Auditados
Tipos de cambio: 2013: 25.3318 y 2014: 26.5983

RENTABILIDAD
DEL CAPITAL (ROE)



Informe del Vigilante

I. Información financiera

Los estados financieros del Banco de la Producción, S. A. y Subsidiarias al 31 de diciembre de 2014, fueron auditados por Deloitte Touche, S. A., la cual emitió una opinión sin salvedad sobre los mismos.

Los activos totales ascienden a US\$1,966.47 millones. El 97.5%, concentrados en cartera de crédito (US\$990.18 millones), inversiones en valores (US\$319.31 millones) y disponibilidades (US\$607.1 millones). Los pasivos aumentaron en US\$308.2 millones, principalmente por un incremento directo en los depósitos del público.

La utilidad neta en 2014 fue de US\$34.0 millones, que comparada con 2013, se incrementó en US\$3.9 millones, por la estrategia de colocar cartera de crédito en productos más rentables, asociados a depósitos del público con bajo costo financiero y un incremento en los ingresos por operaciones de mesa de cambio.

El gasto por incobrabilidad de la cartera de crédito, en 2014 se incrementó en US\$0.4 millón con respecto al 2013. El indicador de cartera vencida y en cobro judicial sobre la cartera bruta bajó a 0.6% (0.7% en 2013), resultado de un robusto proceso de análisis de clientes para la colocación de créditos, sumado a una vigorosa gestión de cobro, con lo que se ha logrado reducir el índice de mora y mantener una buena calidad de los activos crediticios.

En marzo 2014, la Superintendencia de Bancos, autorizó la emisión de Bonos Desmaterializados Estandarizados de Renta Fija por US\$40 millones. Al 31 de diciembre de 2014, se han colocado un total de US\$1.2 millones a través de PROVALORES.

Se pagaron dividendos en efectivo y se capitalizaron utilidades retenidas por el equivalente en córdobas de US\$8.7 millones y US\$33.8 millones, respectivamente.

En ALMEXSA se continuó la estrategia de expansión de mercado, brindando servicios complementarios de almacenamiento, tales como transporte a granel de mercancía y servicios de transporte en cisternas en las zonas productivas de Chinandega y Puerto de Corinto. Además, se amplió el servicio logístico naviero y la desconsolidación de carga.

Con el aporte de capital de los accionistas en diciembre 2014, se concluyó la construcción de la nueva bodega de 3,500 metros² con lo que se prestará un mejor servicio y se brindaran más opciones de almacenamientos a los clientes. Se compraron equipos de transporte y de carga, con el objetivo de hacer más competitiva y rentable a la almacenadora.

En el caso de PROVALORES, en 2014, obtuvo las mayores utilidades y los mejores indicadores financieros de la industria bursátil.

II. Gobierno corporativo, gestión de riesgos y control interno

Existe una política de gobierno corporativo aprobada por la Junta Directiva con procedimientos encaminados a fortalecer la gestión de riesgo, el control interno, la eficiencia, independencia y transparencia de las operaciones.

El Oficial de Gobierno Corporativo coordina la agenda de trabajo de la Junta Directiva y de los diferentes comités del Gobierno Corporativo del Banco.

La Unidad de Administración Integral del Riesgo ejerce supervisión sobre los riesgos financieros y operativos en el Banco y en las subsidiarias, donde se han identificado los principales factores de riesgos, los que se documentan en un panel para cada entidad que permite evaluar el comportamiento de los diferentes indicadores.

Existe un adecuado sistema de control interno debidamente documentado en los manuales de políticas y manuales de procedimientos para cada proceso, los cuales son periódicamente actualizados.

La Unidad de Auditoría Interna con el apoyo de la Junta Directiva y del Comité de Auditoría, da seguimiento de forma sistemática a la implementación de las recomendaciones emitidas por los órganos de supervisión y control.

III. Cumplimiento con leyes y normativas

En Banpro y Subsidiarias se da estricto cumplimiento a las leyes y a las normativas que le son aplicables.

Muchas gracias,


Francisco Zavala Cuadra
Vigilante





Informe Programa de PLD/FT

Las actividades desarrolladas estuvieron enfocadas en fortalecer los pilares fundamentales de nuestro Programa de Prevención de Lavado de Dinero y Financiamiento del Terrorismo (PLD/FT).

Se actualizó políticas y procedimientos de acuerdo a cambios o actualizaciones regulatorias y normativas de la materia, así como nuevas señales de alerta y patrones de PLD/FT emitidas por las autoridades. También llevamos a cabo inspecciones a diferentes áreas y sucursales del banco con un enfoque basado en riesgo, así como la evaluación del cumplimiento a las políticas: Retención, conservación y archivo de información física y electrónica, Conozca su Empleado, entre otras.


Se realizó el control y seguimiento al programa de actualización de perfiles de clientes por niveles de riesgo y se evaluaron nuevos productos y servicios con el fin de conocer el nivel de riesgo en materia de PLD/FT, lo que nos permitió establecer los controles para mitigar y prevenir dichos riesgos.

Se remitieron de acuerdo a lo establecido en nuestras leyes y normas, los Reportes de Transacciones en Efectivo (RTE) y ciento tres casos de Reporte de Operaciones Sospechosas (ROS) además, se realizaron doce sesiones del Comité PLD/FT.

Desarrollamos el programa de capacitación continuo y permanente que promueve la cultura y sensibilización en materia de prevención de riesgos de PLD/FT, participando los miembros de la junta directiva y el personal de Banpro y subsidiarias. Entre las principales capacitaciones tenemos: Certificaciones en PLD/FT respaldadas y avaladas por Florida International Bankers Association (FIBA) asociado con Florida International University (FIU), seminario "Desafíos en la Prevención de PLD/FT" promovido por la Asociación de Bancos de Nicaragua (ASOBANP), seminarios internos con un enfoque basado en riesgos y cursos de inducción para el personal de nuevo ingreso.

Durante el 2014, se realizó una revisión independiente en la cual la SIBOIF, auditoría externa e interna evaluaron el cumplimiento, efectividad y eficacia del programa de PLD/FT. De las recomendaciones emitidas se ha establecido un plan de acción para fortalecer a la institución en materia de prevención de riesgos PLD/FT.

Finalmente, el alto compromiso de la junta directiva ha permitido que la institución cuente con un sólido sistema de prevención de riesgos de PLD/FT asignando anualmente de los recursos humanos y tecnológicos adecuados y necesarios para su implementación eficiente y eficaz.



"Somos diferentes a los demás por la calidad profesional de nuestro personal, así como la preocupación por nuestros clientes y a las comunidades a las que servimos"

Ramiro Ortíz M.
Presidente Junta Directiva



Informe Gestión Integral de Riesgo

Durante el 2014 continuamos consolidando y fortaleciendo la gestión integral de riesgos. Específicamente, se revisaron y actualizaron los principales manuales de gestión de riesgos (liquidez, tasa de interés, tipo de cambio, control de riesgo operacional, gestión integral, entre otros), los cuales resumen las políticas, límites de tolerancias, principales metodologías y procedimientos debidamente aprobados por nuestra junta directiva para la administración de riesgos. Complementariamente se actualizó el Plan de Continuidad de Negocios del banco, abordando la criticidad de procesos prioritarios para la generación de ingresos, servicio al cliente y apoyo operativo.

En términos de reportes de gestión integral, se desarrolló un sitio interno donde se automatizaron y consolidaron indicadores claves de seguimiento diario relacionados a riesgos de mercado, liquidez y crédito. En materia de riesgos de mercado, se automatizó el reporte de calce de monedas y se brindó estricto seguimiento a los límites de tolerancia y lineamientos generales establecidos por la junta directiva. Esto ha contribuido a la oportuna gestión de las posiciones en monedas extranjeras, alcanzando sólidos incrementos en los ingresos netos por ajustes monetarios y por mesa de cambio. En relación al riesgo de tasa de interés, el potencial impacto ante cambios en las tasas de interés en términos del patrimonio se redujo a mínimos históricos.

Similarmente, respecto al riesgo de liquidez, se fortaleció el control desarrollando un reporte dinámico que contribuye al monitoreo de la concentración de depósitos por tipo, permitiendo analizar tendencias en dicho indicador y hasta detallar de manera práctica los principales depositantes por producto. En esta materia también se creó un panel de control de crisis con funciones específicas para sus diferentes miembros ante dichas situaciones excepcionales. De igual manera, contribuyendo con la continuidad de negocios y en la mejora de procesos, se automatizó un reporte relacionado a la distribución de vencimientos de depósito a plazo requerido mensualmente por la Superintendencia de Bancos.

Respecto al riesgo crediticio, durante el 2014 se enriqueció la plataforma de monitoreo a

este riesgo. Por ejemplo, se logró automatizar un nuevo reporte dinámico de seguimiento a cosechas de productos de tarjetas de crédito y crediplus. La unidad de evaluación de activos implementó mejoras en sus procesos de evaluación de la creciente cartera crediticia, automatizando las fichas de evaluación y comunicando así de manera más ágil sus revisiones, logrando revisar el 100% de los créditos mayores a U\$500 mil dólares y evaluando a profundidad más de 950 clientes de la cartera comercial.

Consecuentemente, Banpro logró reducir su índice de morosidad bruta y cerrar con el menor índice de mora del sistema financiero (Banpro: 0.61%; Sistema total: 1.0%). Por otra parte, en términos de la cobertura de la cartera deteriorada (vencida y en cobro judicial) Banpro cuenta con reservas por más de 3.5 veces el saldo de dicha cartera. Su cobertura es más sólida que el promedio del sistema y que los bancos pares (Banpro: 364%; Sistema total: 238%).

Por su parte, los grupos que concentraron una exposición a riesgo crediticio de 10% o más de la base de cálculo del capital fueron: Sugar Energy & Rum Corp., Agricorp, GMG, Decobehsa, Corporación de Zonas Francas, Aceitera El Real, Seragro, Carlos Pellas, Zona Franca Siglo XXI, Alcaldía de Managua y Gustavo Argüello.

En materia de riesgo operacional, se coordinaron pruebas de contingencias por distintas gerencias en temas cruciales como: gestión de liquidez, activaciones de centro de contingencia de TI, aplicaciones de planes de evacuación, activación de reservas de servicios básicos, entre otros. Complementariamente se realizaron diversas capacitaciones de refrescamiento e inducción a personal de diferentes niveles y localidades. Se elaboraron boletines informativos y de fomento de cultura de riesgo operacional y continuidad de negocios. Similarmente, se alcanzó la implementación de la metodología de riesgo tecnológico para procesos críticos y los principales nuevos proyectos (Billetera Móvil, Agentes Banpro, tarjetas EMV, entre otros). Adicionalmente se evaluó cumplimiento con mejores prácticas de gestión (DS5 de Cobit) resultando un cumplimiento de nivel 4 de 5.





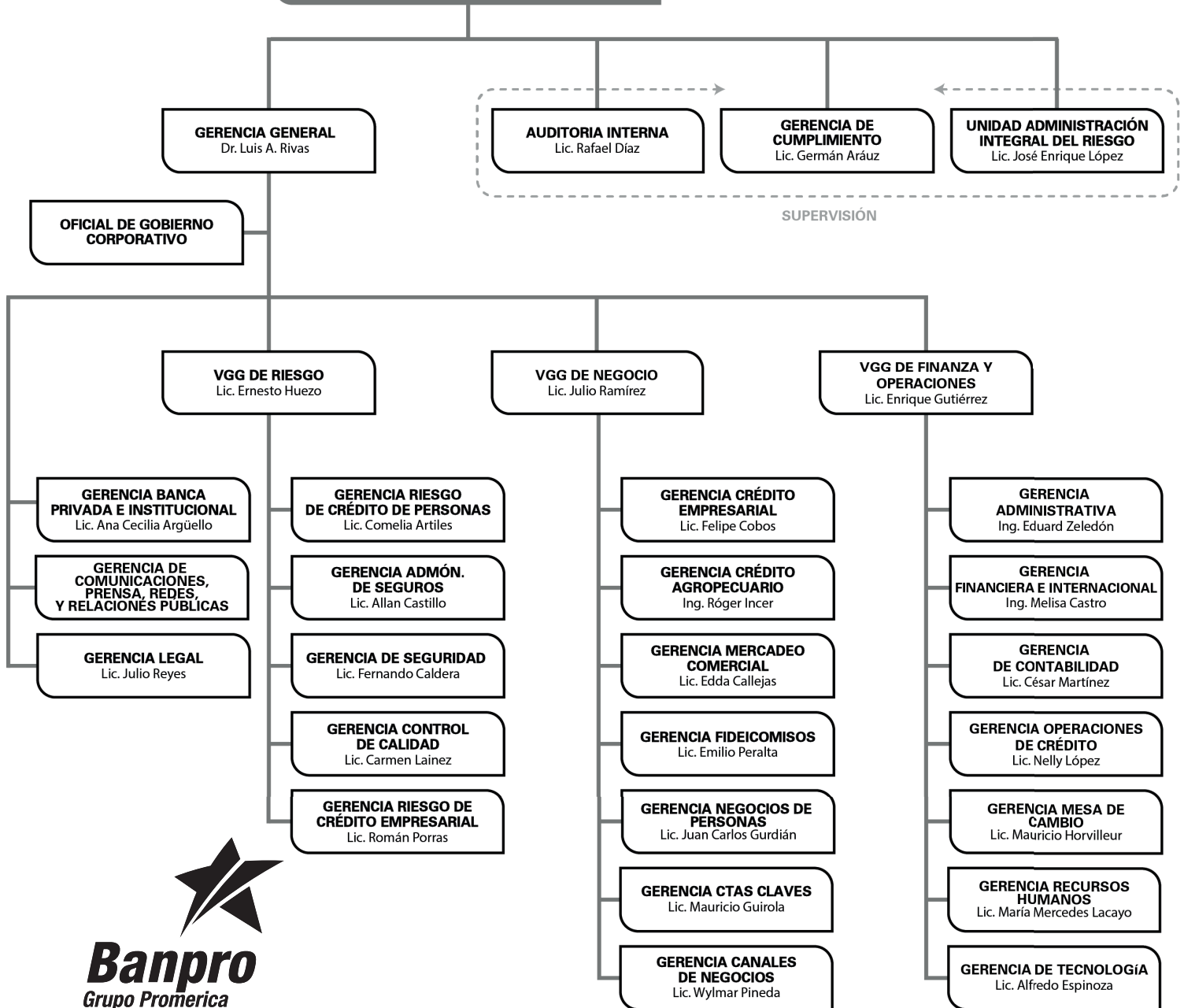
Responsabilidad Social Empresarial

Durante el 2014, continuamos laboriosamente apoyando a decenas de programas de Responsabilidad Social Empresarial (RSE) contribuyendo activa y espontáneamente al mejoramiento social, económico, cultural, educativo, los deportes, la salud y el medioambiente de todos en Nicaragua.

Estos se han desarrollado activamente, consolidando esperanzas en la búsqueda de una vida mejor. Los programas los hemos patrocinado a sociedades sin ánimo de lucro, con contribuciones directas y voluntarias.

En esta enorme faena se manifiesta claramente el compromiso y obligación inalterable de Banpro Grupo Promerica, con nuestros conterráneos y la sociedad en general.

JUNTA DIRECTIVA



www.banpro.com.ni

Tel: 2255-9595

Puntos de Atención

Managua

Centro Corporativo
Aeropuerto
Agricorp
Altamira
Astro
Bello Horizonte
Centro América
Centro Comercial
Ciudad Jardín
Ciudad Sandino
Edificio Juzgados de Managua
La Unión Bello Horizonte
La Unión Carr. Masaya
Las Américas
Linda Vista
Mercado Oriental
Metrocentro
Montoya
Nejapa

Palí Zumen
Plaza Veracruz
Portezuelo
Roberto Huembes
Rocargo
Rubenia
San Luis
Santo Domingo
Saratoga
Sur
Ticomo
Tipitapa
Uam
Uca
Zumen

Boaco

Boaco
Camoapa

Carazo

Jinotepe
Chinandega
Chichigalpa
Chinandega
Corinto
Palí Chinandega
Plaza La Colonia
Chontales
Juigalpa
Estelí
Esquina de los Bancos
Multicentro
Granada
Granada
Nandaime
Jinotega
Jinotega

León

Debayle
La Paz Centro
La Recolección
León
Mina El Limón
Nagarote
Sutiava
Madriz
Somoto
Masaya
Masaya
Matagalpa
Matagalpa
Río Blanco
Sébaco
Nueva Segovia
Jalapa
Ocotal

Raccn

Puerto Cabezas
Raccs
Blufields
Corn Island
El Rama
Nueva Guinea
Río San Juan
San Carlos
Rivas
Moyogalpa
Rivas
San Juan Del Sur
ALMEXSA
Telf.: 2249-6150
PROVALORES
Telf.: 2249-6150

MANAGUA

A y A Lubricantes
 Abarrotes Fersa
 Abarrotes Maykeling
 Tiendas ACA
 Tiendas ALFA
 Aolmat
 Art Hotel
 Artesanías Solórzano Jiménez
 Asados de Mi Tierra
 Asados El Mana
 Auto Servicios Mairena
 Distribuidor Nktel
 Dist. Autorizados Movistar,
 Masachapa y San Rafael del Sur
 Baratiery
 Boutiques Inter Fashion
 Carnicería San Martín
 Distribuidora Casa Saer
 Cell Evolution
 Celular City
 Centro de Diagnostico Americano
 Centro de Pinturas D'Morales
 Centro de Pinturas Rojo Café
 Centro de Servicios Los Mangos
 Ceprodel
 Cerrajería Alemán
 Cibertec Pavón
 Clínica Veterinaria Dog's House
 Comedor Faty
 Comedor Lucy
 Comedor y Cafetería Daly
 Comercial Alemán
 Com. Ferretero María Auxiliadora
 Comidas Corina
 Compu Shop
 Coop. de Trans. y Serv. Múltiples
 Coparsa
 Copymas
 Credileasing
 Cyber Café Fernández Pineda
 Cyber Martha
 Cyber y Librería Kutachita
 Cyber y Librería Tinoco
 Dispromed
 Distribuidora la Amistad
 Distribuidora Corona de Oro
 Distribuidora El Búho
 Distribuidora El Ventazo
 Distribuidora El Venton
 Distribuidoras Evin
 Distribuidora Gladys
 Distribuidora La Grande
 Distribuidora San Juan
 Distribuidora Santa María
 Distribuidora Seidy
 Distribuidora Suramy
 Econo Farma El Socorro
 Tiendas EdateL
 Tiendas Erial
 Estación de Servicios Fenicotaxi
 Exporepuestos JDM
 Farma Más
 Farma Steven
 Farma Stop
 Farmacia Alfa y Omega
 Farmacia Altagracia
 Farmacia Amor Celestial
 Farmacia Anduray
 Farmacia Anteka
 Farmacia Bendición
 Farmacia Bid
 Farmacia Brandon
 Farmacia Buen Día
 Farmacia Bybelk
 Farmacias Dalila

Farmacia del Pueblo
 Farmacia Don Bosco
 Farmacia Ebenezer
 Farmacia El Güegüense
 Farmacia El Maestro
 Farmacia El Peruano
 Farmacia El Retiro
 Farmacia Evin
 Farmacia Exodo
 Farmacia Gurdíán
 Farmacia Guzmán
 Farmacia Ideal
 Farmacias Ingrid
 Farmacia Jerusalén
 Farmacia Jirón
 Farmacia Joseph
 Farmacia Kenya
 Farmacia La Asunción
 Farmacia La Preferida
 Farmacia Larleza
 Farmacia Laureles Sur
 Farmacia Los Laureles
 Farmacia Magaly
 Farmacia María Adilia
 Farmacia María Belén
 Farmacia María Cecilia
 Farmacia Mariela
 Farmacia Masachapa
 Farmacia Más
 Farmacia Medal
 Farmacia Mi Buen Jesús
 Farmacia Mi Familia
 Farmacias Mini Max
 Farmacia Monumental
 Farmacia Motastepe
 Farmacia Nelsy
 Farmacia Norma
 Farmacia Padilla Leiva
 Farmacia Pastora
 Farmacia Saavedra
 Farmacia Salud es vida
 Farmacia San Antonio
 Farmacia San Miguel Arcangel
 Farmacia San Rafael del Sur
 Farmacia Santa Ana
 Farmacia Santísima Trinidad
 Farmacia Scarbru
 Farmacia Selston
 Farmacia Shekinah
 Farmacia Sierra Maestra
 Farmacia Sirias
 Farmacias Sol y Mayi
 Farmacia Téllez
 Farmacia Urgencias Médicas
 Farmacia Villa Flor
 Farmacia Villa Venezuela
 Farmacia Walter
 Farmacia Wendy
 Farmacia y Pulpería Evelin
 Farmacia y Pulp. Súper Económica
 Farmacia Yave Jireh
 Farmacia Zena
 Farmacyber El Socorro
 Farmafer
 Farmahogar
 Farmayala
 Ferret. y Mat. de Const. Santa Elena
 Ferretería Aburto
 Ferretería Ángel Gabriel
 Ferretería El Arca
 Ferretería El Maestro
 Ferretería Eli
 Ferretería Enmanuel
 Ferretería Esquipulas
 Ferretería Ferryacces
 Ferretería Jirón Rodríguez

Ferretería León de Judá
 Ferretería Libano
 Ferretería Linda Isabel
 Ferretería López
 Ferretería Maranatha
 Ferretería MB
 Ferretería Monte Verde
 Ferretería Padilla
 Ferretería Pinos del Norte
 Ferretería Rodríguez
 Ferretería Sadac
 Ferretería San Benito
 Ferretería Suministros y
 Multiservicios Electrónicos
 Ferretería y Accesorios Isis
 Financiera Comercial de Inversión
 Full Car
 Gasolinera Uno, 27 de Mayo
 Hitech Cell Comp
 Imagen Digital
 Importaciones Angélica Pastora
 John May y Co. (Maquinarias)
 Joshef Farma
 Librería la Facultad
 Librería Chavarría
 Librería La Bendición
 Librería La Fuente
 Librería Samuel
 Librería y Cyber Chatts
 Librería y Variedades Adrián
 Librería y Variedades Carmen
 Librería y Variedades Dorila
 Licorería y tienda El Primo
 Licorería y tienda Tom
 Lubricantes Horeb
 M & S Ferretería
 Macrobiotica Distribuidora
 Materiales de Construcción La Fé
 Mat. de Const. Julio Bermúdez
 Tiendas Megaboutique 1
 Distribuidora Megapixel
 Mini Market Valentina
 Mini Súper San Martín
 Mini Súper El Ventón
 Mini Súper Lucky
 Mini Súper María
 Mireya's Grocery
 Miscelánea Ahorra Más
 Miscelánea Amador
 Miscelánea Mi Casa
 Miscelánea Cristo Negro
 Miscelánea de Mi Pueblo
 Miscelánea Doña Thelma
 Miscelánea El Chele
 Miscelánea El Tope
 Miscelánea Elizabeth
 Miscelánea Grace
 Misceláneas Hernández Salgado
 Miscelánea Hugo Chávez Frías
 Miscelánea Katherine
 Miscelánea Kathin
 Miscelánea La Barra
 Miscelánea La Colmena
 Miscelánea La Despensa
 Miscelánea La Económica
 Misceláneas La Unión
 Miscelánea Las Palmas
 Miscelánea Los Gatitos
 Miscelánea Moncada
 Miscelánea Monyel
 Miscelánea San Juan
 Miscelánea San Marcos
 Miscelánea Xochilt
 Miscelánea Laura Castillo
 Moto Repuestos Marion
 Multiservicios Gómez Zelaya
 Mundo Eventos
 Mundo Festivo
 Mundo Festivo
 Mundo Festivo
 Panadería Israel
 Panadería Morales
 Puesto de Medicamentos Edén
 Pulpería Jhon
 Pulpería Lanuza
 Pulpería Adela

Pulpería Alejandra
 Pulpería Amir
 Pulpería Andrés
 Pulpería Aneyda
 Pulpería Angie
 Pulpería Anlygui
 Pulpería Antonio
 Pulperías Bendición de Dios
 Pulpería Berthalicia
 Pulpería Bienvenidos
 Pulpería Blanquita
 Pulpería Blessing
 Pulpería Bonanza
 Pulpería Brenda
 Pulpería Carol
 Pulpería Chayo
 Pulpería Cris
 Pulpería Dayana
 Pulpería Díaz
 Pulpería Dios es Mi Proveedor
 Pulpería Don Luis
 Pulpería Don Roberto
 Pulpería Doña Tomasita
 Pulpería Doris
 Pulperías El Buen Precio
 Pulpería El Ceibón
 Pulpería El Chele
 Pulpería El Tonel
 Pulpería El Zapatero
 Pulpería Elieth
 Pulpería Emily
 Pulpería Esmeralda
 Pulpería Esperanza
 Pulpería Esther
 Pulpería Eveling
 Pulpería Fátima
 Pulpería Fenix
 Pulpería Fenix
 Pulpería Flores
 Pulpería Franeli
 Pulpería Gabaon
 Pulpería Geminis
 Pulpería Marbelí
 Pulpería Gladys
 Pulpería Gloria, Santa Ana
 Pulpería Gloria, Santa Rosa
 Pulpería Gloria, Memorial Sandino
 Pulpería Gloria Amelia
 Pulpería Gloria Soza
 Pulpería González
 Pulpería Goussen
 Pulpería Gutiérrez
 Pulpería Hermanitos
 Pulpería Hermanos Jemio
 Pulpería Hernández
 Pulpería Hossana
 Pulpería Isaura
 Pulpería Jacqueline
 Pulpería Jarquín
 Pulpería Jennifer
 Pulpería Jireth
 Pulpería Joaquín
 Pulpería Julita
 Pulpería Karen
 Pulpería Korina
 Pulpería La Casita
 Pulpería La Económica
 Pulpería La Gata
 Pulpería La Lomita
 Pulpería La Pista
 Pulpería La Rotonda
 Pulpería La Viña
 Pulpería Lady
 Pulpería Las Graditas
 Pulpería Lira
 Pulpería Luisa
 Pulpería Luz del Mundo
 Pulpería Mairena
 Pulpería Malespín
 Pulpería Mariam
 Pulpería Marín
 Pulpería Marta
 Pulpería Matthew

Pulpería Melba
 Pulpería Mendoza
 Pulpería Meynard
 Pulpería Mi Pequeño Negocio
 Pulpería Monica
 Pulpería Monte de Sion
 Pulpería Moreno
 Pulpería Nancy
 Pulpería Nathy
 Pulpería Nazareth
 Pulpería Palo Solo
 Pulpería Pulido
 Pulpería Purita
 Pulpería Rebeca
 Pulpería Reyna
 Pulpería Rivera
 Pulpería Romero
 Pulpería Rosa
 Pulpería Rosy
 Pulpería Ruth
 Pulpería San José
 Pulpería Stephannie
 Pulpería Sunsín
 Pulpería Tiffany
 Pulperías Tío Padrino
 Pulpería Torre Fuerte
 Pulpería Valle
 Pulpería Villa Panchita
 Pulpería Vilma
 Pulpería Xilonem
 Pulpería Xizette
 Pulpería y Agencia Jarquín
 Pulpería y Librería Jehova Jireh
 Pulpería y Panadería Mergui
 Pulpería y Tienda La Económica
 Pulpería Yesenia
 Repolería Emco
 Repuestos Automotrices A & B
 Repuestos Daniel Medina Global
 Repuestos Mr. Moto
 Rest. Managua Café
 Salgado Comercial Librería
 San Martín Oriental
 Santa Lucias Pharmacy
 Servi Smart
 Pulpería Gloria, Santa Ana
 Pulpería Gloria, Santa Rosa
 Pulpería Gloria, Memorial Sandino
 Pulpería Gloria Amelia
 Pulpería Gloria Soza
 Pulpería González
 Pulpería Goussen
 Pulpería Gutiérrez
 Pulpería Hermanitos
 Pulpería Hermanos Jemio
 Pulpería Hernández
 Pulpería Hossana
 Pulpería Isaura
 Pulpería Jacqueline
 Pulpería Jarquín
 Pulpería Jennifer
 Pulpería Jireth
 Pulpería Joaquín
 Pulpería Julita
 Pulpería Karen
 Pulpería Korina
 Pulpería La Casita
 Pulpería La Económica
 Pulpería La Gata
 Pulpería La Lomita
 Pulpería La Pista
 Pulpería La Rotonda
 Pulpería La Viña
 Pulpería Lady
 Pulpería Las Graditas
 Pulpería Lira
 Pulpería Luisa
 Pulpería Luz del Mundo
 Pulpería Mairena
 Pulpería Malespín
 Pulpería Mariam
 Pulpería Marín
 Pulpería Marta
 Pulpería Matthew



Boaco

Centro de Ingeniería Sánchez
Cooperativa de Taxi Santiago de Los Caballeros
Cyber Café Esmar
Distribuidora Croveto
Estación Ubu Norte, Paiwas
Farmacia Ave María
Farmacia El Paisa
Farmacia Itchen
Farmacia La Divina Misericordia
Farmacia Mi Redentor
Farmacia Odorico de Andrea
Farmacia San Nicolás
Farmacia Sandigo
Ferretería Salachs
Ferretería Yahosca
Finanzas y Negocios S.A
Fotocopias Boaco
Gasolinera Petronic La Unión
Laboratorio Clínico Barquero
Licorería y Pulpería Loamny
Lubricantes Canales Ríos
Mini Pulpería Francis
Miscelánea Risa
Distribuidora Movistar
Pulpería Brizuela
Pulpería Diana
Pulpería El Socorro
Pulpería Fidel Reyes
Pulpería Francela
Pulpería Gabriel Cruz
Pulpería Guadalupe, San Lorenzo
Pulpería Guadalupe, Camoapa
Pulpería La Económica
Pulpería M y M
Pulpería Mirasol
Pulpería y Licorería Yuks
Repuestos Taller Jirón
Rest. Familiar
Shopping Center S.A.
Silvia Comercial
Variedades Lácteos Seusa
Venta de Celulares Accesorios y Reparaciones

Carazo

Coop. de Ahorro y Crédito Central
Cyber Carmen
Cyber Giacomoni Net
Decocerzun
Discel
Distribuidora del Sol
Distribuidora Esperancita
Distribuidora Flomez
Distribuidora Zoe
Distribuidoras EdateL
Distribuidora en Línea El Reloj
Farmacia 24 / 7
Farmacia Aracely
Farmacia Central Santa Teresa
Farmacia Flores
Farmacia GMD
Farmacia Gutiérrez
Farmacia Joshua
Farmacia Mary
Farmacia San Marcos
Farmacia San Sebastián
Farmacia y Fer. Hermanos Cuadra
Ferretería El Progreso
Ferretería Jehova Jireh
Ferretería La Económica
Ferretería Santa Cruz de Dolores
La Esquina
Librería El Alfarero
Librería y Rotulaciones Jerusalén
Mercadito La Somoña

Mini Súper Gaby
Minitodo
Miscelánea La Palmera
Miscelánea Morales
Miscelánea Toto
Moto Repuestos Calderón
Motor Boom
Pastelería Delicias El Güegüense
Pulpería Carmen
Pulpería Cherry
Pulpería Cindy
Pulpería El Jicote
Pulpería Esquivel
Pulpería Jennifer
Pulpería Jireth
Pulpería Karla
Pulpería La Boquita
Pulpería La Loma
Pulpería Li
Pulpería Nicamex
Tiendas La Sedina
Chinandega
Art. Varios y Escolares Cyber
Casa del Pintor
CEPRODEL, Somotillo
Cyber Solutec
Farmacia Danelia
Farmacia El Calvario
Farmacia La Principal
Farmacia La Profesional
Farmacia Luz
Farmacia Malú
Farmacia María Auxiliadora
Farmacia Pamefa
Farmacia Santa Lucia
Farmacia Santa Rosa
Farmacias Viera
Farmacia Yissell
Ferretería Sandra
Industrial Color DMK
John May y Co. (Maquinarias), S.A
La Cementera
Laboratorio Clínico de Diabetes
Librería Cultural
Librerías y Fotocopias Jesús
Mini Pulpería Las Tres G
Mini Súper Emanuel
Tiendas Movicell
Panadería El Rey Salomón
Pro-Mujer Nicaragua, Somotillo
Pulpería Gloria
Pulpería Gómez
Pulpería La Cementera
Pulpería Los Encuentros
Pulpería Marjori Moreno
Pulpería Pedro Joaquín Chamorro
Pulpería y Panadería Santa Teresa
Servicios Múltiples
Servicios y Diseños Humeli
Supermercados Shihab
Tienda El Rosario
Tienda Marcela
Tienda New Moda
Tienda y Variedades Escarleth
Tiendas 1 2 3, Chinandega

Chontales

Agroveterinaria AGROVETSA
Auto Center
Ciber y Librería El Mana
Distribuidora Gutiérrez, Acoyapa
Economic Farma
Exclusividades Marielen, Santo Tomas
Farmacia El Fármaco
Farmacia Jazmin
Farmacia La Fé
Farmacia Mayales

Farmacia Médica El Bienestar
Farmacia San Antonio
Farmadescuento Rosales Aguilar
Ferretería La Guadalupe
Ferretería San José No. 2
Ferretería Santo Domingo
Gasolinera Jireh
Mini Boutique Shopping Center
Mini Market y Farmacia Divina Misericordia
Mini Tienda El Buen Gusto
Miscelánea Gema
PC Solutions
Petronic
Pintura Automotriz Ángel Moncada
Pulpería Doña Coco
Pulpería Duarte
Pulpería El Socorro
Pulpería Elizabeth
Pulpería Julieth
Pulpería Maritza
Pulpería y Licorería Buenos Aires
Rest. El Vaquero
Servicios Eléctricos de Cobranza
Tienda Mundo Cell
Tienda Rapidito Jr.
Tienda The Babys Store
Variedades Obregón

Estelí

CEPRODEL, Condega
Cerrajería Estelí
Comercial Condega
Construccion
Cyber Conectados
Cyber Eben-Ezer
Distribuidora Teo
El Zapatazo
Farmacia Farmacenter
Farmacia Horeb
Farmacia Letty
Farmacia San Juan
Ferrenorte
Ferretería Palace
Ferretería Ramírez No. 1
Ferretería y Repuestos Motos Jennifer
Financiera Comercial de Inversión
Frank's Materiales de Construcción
Heco Market
Miscelánea Meyling
Movicell
Multirepuestos
Panadería Santa Ana
Pulpería Anayeli
Pulpería Dalila
Pulpería Jear
Pulpería Julita
Pulpería Karina
Pulpería Katy
Pulpería Lisseth
Pulpería Marisela
Pulpería Olga
Pulpería Primero de Mayo
Pulpería Sinai
Pulpería Viki's
Ropa Americana El Agachón
Súper Carne
Supermercado El Hogar
Surtidora Almar
Tienda 3 B
Tinta-Tec

Granada

Bloquera San Antonio
Calzado Alex S.A.
Carnicería Don Mario
Creaciones Jess-Jenn
Ebanistería Jairo
EDATEL
El Manic
Farmacia Adriana
Farmacia Álvarez Aragón

León

Armonía Music
Calzado Salvatierra
Centro Digital Telemovil
CEPRODEL, El Sauce
CEPRODEL, León
CEPRODEL, Nagarote
CEPRODEL, Telica
Cyber Rylco
Clínica Dental Sonrisa
Credileasing, La Paz Centro
Credileasing, León
Credileasing, Nagarote
Distribuidora El Esfuerzo
Distribuidora El Gallo 2
Distribuidora Gamboa
Fabrica de Bolis y Variedades Hellen
Farmacia Aerofarma
Farmacia Canelos
Farmacia Cárdenas
Farmacia Dalesca
Farmacia Darma
Farmacia Daysi
Farmacia Divino Niño
Farmacia Génesis
Farmacia Hernández Delgado
Farmacia Hidalgo
Farmacia Ivette
Farmacia Jehova Jireh
Farmacia Karla
Farmacia La Favorita
Farmacia La Guadalupe
Farmacia La Hermandad
Farmacia León
Farm. Librería Corazón de María
Farmacia Los Ángeles
Farmacia Marginn
Farmacia Montalván
Ferretería Comercial Coronado
Ferretería de La Llana
Ferretería El Yanke
Ferretería Escobar
Ferretería La Esquina
Ferretería Los Ángeles
Ferretería Roberto C. Leiva
Ferretería Roberto Reyes
Ferretería San Judas Tadeo
Ferretería SIDCARQ, León
Hotel Flor de Sarta
Hotel Rest. La Barca de Oro
Hotel Yeland
La Cumbia Internacional
Librería Enmanuel
Librería La Merced
Librería Meinar
Librería Mundo Escolar
Licorería B & C, Malpaisillo
Mini Súper Elsitá, Achuapa
Mini Tienda Katerine, Mina Limón
Miscelánea La Económica
Movicell, El Sauce
Movicell, Malpaisillo
Mueble Hogar
Tiendas Multicom
Pulpería Dios Proveerá
Pulpería Jhoncrece
Pulpería Kengys
Pulpería Vega
Pulpería y Licorería Sarita
Real Gym
Rest. El Parqueo
Reyna's Salón
Sala de Belleza Sarai
Servicentro La Merced
Servicios Generales de Nicaragua
Telefonía Móvil
Tienda Alexs Boutique
Tienda Cosnic
Tienda de Conveniencia
Tienda Ebenezzer
Tienda La Seminueva
Tiendas 1 2 3, León
Variedades Katrina

Variedades Lira Amador
Variedades Marita
Variedades Rina
Venta Repuestos Vehículo Tío Sam
Veterinaria Central
Veterinaria La Hacienda
Yovanis Flores Barrera

Madriz

Distribuidora Madriz, Somoto
Farmacia Alfaro
Farmacia Belén
Farmacia Esmeralda Palacagüina
Farmacia La Fe
Farmacia Madriz
Farmacia Rafka
Farmacia Santiago Apóstol
Librería Nuevas Copias
Miscelánea Vicky
Mundo Móvil
Pulp. Hermanitos Soza Ardon
Pulpería Cindy Yalaguina
Pulpería Cruz Palacagüina
Pulp. Génesis, San Juan Río Coco
Surtidora Familiar
Tecnomovil
Tienda La Económica
Variedades Marjorie
Variedades Teresita Telpaneca

Masaya

Artesanías Hnos. Trejos, Catarina
Bebé Feliz
CEPRODEL, Masaya
Comercial Elizabeth
Coop. Coopacresmha, La Concha
Discel
Diseños Melina
Tiendas EdateL
Farmacia Divina Misericordia
Farmacia Dora María
Farmacia Dorita
Farmacia Erbis
Farmacia Medalla Milagrosa
Ferretería Alvarado
Ferretería Cantillano
Ferretería Cruz Lorena
Ferretería Guadalupe
Ferretería Mejía
Ferretería Mimi
Gasolinera Petronic, La Concha
Genio Celular
Kiuty's
Lubricantes El Pelón
Mat. de Const. San Juan
Mi Pc Imprime
Mini Ferretería La Esquina
Negocios de Oriente Masaya
Pulpería Chayito
Pulpería Eben
Pulpería Gamez
Pulpería Jehova Jireh
Pulpería Jsmichel Tisma
Pulpería Loaisiga
Pulpería Milton Jr.
Pulpería San Luis
Pulpería Santa Martha
Pulpería Valeska

Repuestos y Accesorios Acuña
Souvernir Namotivas
Supermercado Portas, Nindirí
Tarjetazo
Telefonía Pública
Tiendas Alfa
Tienda Bambino
Tienda Chacalele
Uno, Masatepe
Variedades Marcelo
Variedades Melina
Variedades Yonnsi

Matagalpa

Agrocampo La Dalia
Agropecuaria Agrolife
Agroveterinaria Diana Muy Muy
Artesanías Dios es mi Proveedor
Auto Partes y Lubricantes El Socio
Casa de Las Gorras
Tiendas Cell Shop
Celulares Karold
Centro de Pinturas Meneses, Río Blanco
Centro de Pinturas Meneses, Matiguas
Ciber Flash Connection, San Ramón
Comercial Allison, Sebaco
Comercial Los Robles
Computadoras y Accesorios
CompuCell, San Isidro
Credileasing, Las Mangas
Credileasing, San Isidro
Cyber Thux
Cyber Universal
Dist. El Granjero Los Chitos
Distribuidora de Gas Pérez Castillo
Distribuidora El Portón
Distribuidora Rizo Jarquín
Estación de Servicio Esquipulas
Estación de Servicios Diago
Farmacia Cheng
Farmacia Malespín
Farmacias Matagalpa
Farmacias Morzan
Farmacia San Benito
Farmacia Santa Martha
Farmaset
Ferretería Adonay
Ferretería San Antonio
Gasolinera Girasol
Guadalupe Boutique
IMCOMACON
Leslie Evener Treminio
Materiales de Const. Norteños
Miscelánea Ríos
Multirepuestos, Sebaco
Multitienda Pivel
Pulpería Andino
Pulpería Chepita
Pulpería Cris
Pulpería Don Lalo
Pulpería Esmeralda
Pulpería Gretchen
Pulpería Ingrid
Pulpería Johari
Pulperías La Central
Pulpería Polanco
Pulpería Santo Domingo
Punto Andino
Repuestos Unidos
Standard Chontal
Supermercado La Matagalpa
TecniceL
Tienda Miami
Uno Central Matagalpa
Uno Petrol Torres González S.A
Variedades Gladys, Pantasma
Venta de Celulares
Veterinaria El Ganadero

Nueva Segovia

Abarrotería Marlandani
Agrielsy, Teotecacinte
Agroservicios Hermanos Dávila
Auto Servicio Rural, Susucayan
Bendición y Ahorro, Murra
Boutique Tentaciones
Centro de Compras San Francisco, Quilalí
Comercial Molina
Comercial Nidia, El Jícaro
Consultorio Dr. Gerald
Farmacia San Francisco
Coop. de Serv. Múltiples, Quilalí
Coop. de Serv. Múltiples Unión R.L
Distribuidora La Bodega, San Juan de Río Coco

Distribuidora La Merced
Estilo Perfecto
Farmacia Central
Farmacia Grethel, Jalapa
Farmacia Isabela, Mozonte
Farmacia La Salud
Ferretería Briones
Ferretería Diseño Divino
FUNDENUSE S.A., El Jícaro
FUNDENUSE S.A., Ocotal
Materiales de Construcción Pocho
Miscelánea Brenda
Miscelánea Fortin
Mundo Móvil
Pulpería Adonay
Pulpería Alba
Pulpería B, Jalapa
Pulpería B y Abarrotería
Pulpería Ferrufino
Pulpería Ircia, Quinta El Limón
Repuestos Reyes
Súper Tienda
Tienda Movistar, Wiwili
Variedades Americanas La Bendición
Variedades Chayito
Variedades Darling
Venta de Celulares, Quilalí
Venta de Teléfonos Celulares
Veterinaria La Campesina

RACCN

Abarrote Tacho, Bilwi
Abarrotería Auka Tangni, Puerto Cabezas
Abarrotería Renan, Waspan
Aida Celular, Siuna
Bendición de Dios, Bonanza
Bodega Sujo, Waspan
Comercial López, Alamikamba
Distribuidora Blandón
Materiales de Const. Norteños
Ferretería Blandon, Mulukukú
Ferretería La Ceiba, Waslala
Ferretería Zamora
Gasolinera Siuna
Mi Hotel y Rest. Waslala
Miscelánea Conchita
Miscelánea Las Caobas
Miscelánea y Cafetín Salqui
Miskito Nani Sapka
Tienda Abarrote Kiandy
Tienda Margarita, Bonanza
Variedades Rosaura, Rosita

RACCS

Barra Inter Habana Libre, Little Corn Island
Cafetín Aeropuerto Corn Island
Centeno Market, Bluefields
Clínica Bacon
Comercial Marín
Comisariato CAF, Corn Island
Coopraprica R.L., Nueva Guinea
Farmacia Cristiana Eben Ezer
Farmacia Jarquín
Farmacia Medina
Farmacia Merlin
Farmacia Samaria
Farmacia San Sebastián
Farmacia Santa Martha
Farmacia Yeshua Shamah for All
Ferret. Corazón de Jesús
Ferretería E.com
Ferretería Romero
Ferretería y Arenera Quinto
Gasolinera Petronic
Gladys Mini Market
Hospedaje Sun Rise Paradise
Hotel 2 Hermanos, Kukra Hill
Hotel Green Lodge, Laguna de Perlas
Librerías El Centenario
Licorería La Ronda
Locos Precios No.2

Rivas

El Mercadito, San Juan Del Sur
Bazar Lucia
Comercial Flores, Isla Ometepe
Comercial Flores, Rivas
Comercial San Diego, Isla de Ometepe
Comercial Santa Ana, Rivas
Comercial Shalon
CRECE Centroamérica, Moyogalpa
CRECE Centroamérica, Altagracia
Digital Store
Distribuidora Shirley, Tola
Farmacia María Inmaculada
Financiera Comercial de Inversión
Hotel California
Hotel La Bocana del Surf, Tola
Jacqueline Soza
Marcos Rental
Mat. de Construcción Quintanilla
Mini Market Karina
Miscelánea Cocos, San Juan Del Sur
Miscelánea Flores, Tola
Miscelánea Gutiérrez
Miscelánea Las Gradas
Miscelánea Leo
Miscelánea Marling
Miscelánea Martínez
Miscelánea Santa Cruz
Miscelánea Vega
Miscelánea Wasmary
Móvil Shop, Tola
Mueblería El Chinamo
Multiservicios Tecnológico y de Construcción
Negocios de Oriente
Variedades Aura No.2
Variedades Blandón, Bluefields
Variedades Chepita
Variedades Doña Adrea
Variedades Faryann
Variedades Jireh, Corn Island
Variedades Josomoro, El Ayote
Variedades Lulas, Bluefields
Variedades Meber
Variedades Norvin
Variedades San Sebastián
Variedades Silva
Variedades y Carnicería González
Variedades Yadmar
Zeledon.com, Kukra Hill

Río San Juan

Boutique Jandrorelvis, San Carlos
Dist. Gutiérrez, El Almendro
Ferretería La Económica
Gasolinera El Triunfo
Hostal La Fortaleza
La Fortaleza
Miscelánea Parrales, El Castillo
Pulpería Jennifer
Pulpería Tropical
Repuestos Guadalupe
Tienda Cristina Ruiz
Tienda Gloria
Variedades Arlen
Variedades Milagros





Líneas Verdes

¿QUÉ ES LÍNEAS VERDES?

Son fondos de financiamiento para proyectos de eficiencia energética; energía renovable y medidas de protección ambiental con el objetivo de apoyar a nuestros clientes para que obtengan mayor rentabilidad, ahorro de costos, incrementen productividad y tengan menor exposición a riesgo asociado a los cambios climáticos.



Tipos de proyectos a financiar

- Aires acondicionados
- Iluminación
- Maquinaria
- Electrodomésticos
- Sistemas de calentamiento de agua
- Proyectos de energía solar

BENEFICIOS

- Condiciones de financiamiento
- Tasa de interés preferencial
- Períodos de pagos extendidos y flexibles
- Asistencia técnica y especializada

Síguenos en:



Solicite información: 2255-9595 Ext.: 33796
www.banpro.com.ni

Banpro
Grupo Promerica

