



TRANQUILO

Informa



M
A
R
Z
O
/
J
U
N
I
O
.
2
0
0
7



Primera piedra de la nueva casa matriz de BANPRO

Acompañados de funcionarios gubernamentales, sociedad civil, clientes e invitados especiales, miembros de la junta directiva y ejecutivos de BANPRO, colocaron la primera piedra de lo que será la casa matriz del Banco de la Producción, donde estará

ubicada la sucursal principal y las oficinas ejecutivas. El edificio contará con 5 pisos y un área de construcción de 5,000 metros cuadrados. Su inversión es de US\$13 millones de dólares.

El presidente de la junta directiva, Lic. Ramiro Ortiz M., en unas breves pero emotivas palabras, señaló entre otras cosas, que el banco fue fundado hace quince años como un sueño de un grupo de inversionistas nacionales. Abriendo su primera sucursal en Plaza Libertad, en la ciudad de Managua, con 50 empleados, convirtiéndose hoy en la red bancaria más grande y sólida del país, gracias al esfuerzo y el compromiso de servicio de sus 1,200 empleados. Continuó señalando, "...vamos a estar presentes en todas las fases de la producción, la industria, el comercio y continuaremos apoyando las necesidades de las clases más desposeídas, en lo relacionado a salud, educación y vivienda. Además seguiremos contribuyendo en eventos sociales, deportivos y culturales del país".

El futuro edificio corporativo afirma la confianza y el compromiso de BANPRO al crecimiento.

2 crédito.
Beneficios innovadores.
sucursales.
Nuevas sucursales.

**3 eco
noticiero.**
Fundación Ortiz Gurdíán en acción.

5 desarrollo.
Laboratorios CEGUEL.

4 producción.
Líder en la industria ganadera.

6 premia.
Tarjeta PREMIA Beyond.



Foto Cortesía: Desarrollos 1.2.3., "Residencial Vista Verde".

Crédito

El departamento de Crédito Personal e Hipotecario viene desarrollando una serie de actividades con la finalidad de impulsar nuestros productos de préstamos personales. Estuvimos presentes en la Feria de la Construcción (FERCON) y en la Feria ANDIVA conocida como la Feria de exposición y venta de vehículos más importante del año, en ella obtuvimos buenos resultados ofreciendo promociones atractivas para los clientes que decidieron optar por el financiamiento de su vehículo nuevo con BANPRO. Por otro lado, en lo que se refiere a créditos Hipotecarios patrocinamos la "Feria Navideña" de Desarrollos Sooner en Metrocentro y participamos en la organización de un evento de 3 días para promocionar el proyecto de viviendas económicas "Santa Eduvigis" a los empleados de Unicomer, con lo cual el BANPRO demuestra también su compromiso de apoyar las necesidades de vivienda para familias de menores recursos.

Iniciando el año estuvimos presentes en el sábado familiar del proyecto "Villas San Angel", de Hogares Urbana, en febrero participamos como patrocinadores en la "Feria de los Enamorados" de Sooner en Multicentro Las Américas, en la cual ofrecimos una atractiva promoción de 0% prima.

Trabajamos con Desarrollos 1.2.3. en diferentes planes y beneficios para compradores de viviendas, en el proyecto "Residencial Vista Verde".

Entre los beneficios ofrecidos hasta mediados del mes de marzo: 0% Gastos de Cierre, tasa de interés desde 9.5%, opción de tasa de interés fija, hasta 20 años de plazo y hasta 90% de financiamiento.

En todos estos eventos y actividades hemos obtenido resultados satisfactorios, reafirmando el compromiso con nuestros clientes de ofrecer soluciones financieras innovadoras y de calidad.

Para mayor información contáctenos a la Gerencia de Crédito de Consumo al 277-2627.



El Lic. Ramiro Ortiz M. rodeado por ejecutivos de la sucursal "La Subasta", en el Km. 8, Carretera Norte.



Sucursal Plaza La Colonia, Chinandega



Sucursal Tipitapa

Creciendo con Nicaragua

Implementando un plan de expansión se programó la apertura de cuatro sucursales ubicadas en: Plaza La Colonia en Chinandega, Tipitapa al costado sur de la iglesia San José, SERVIGO (centro de servicios del gobierno) a 1 1/2c. al lago de la rotonda de Plaza Inter y en la Subasta, en su nueva ubicación en el Km. 8 de la Carretera Norte.

Con la asistencia de numerosos invitados entre los que se encontraban miembros de la Junta Directiva, y su presidente, Lic. Ramiro Ortiz M., quien destacó que entre las nuevas sucursales inauguradas

por BANPRO, está la ubicada en el nuevo edificio de SERVIGO, donde se puede hacer todo tipo de trámites como: exportaciones, importaciones, pago de impuestos, seguro social, servicios públicos, alcaldía y otros.

Con estas nuevas sucursales afianzamos nuestro liderazgo como la red bancaria más grande y sólida del país, siendo los únicos con presencia en el Atlántico en las ciudades de Puerto Cabezas, Bluefields y Corn Island para su tranquilidad y servicio a lo largo y ancho del país.

Para mayor información: 278-2508.

Sucursales

EcoNoticiero

FOG en Acción

El Programa de Salud de la Fundación Ortiz Gurdíán (FOG) compartió con las beneficiarias que están recibiendo sus tratamientos de quimioterapia, para llevarles un poco de alegría en la pasada época navideña. Con el aporte de diversas empresas se logró concretar donaciones en canastas que les fueron entregadas a las beneficiarias poniendo un granito de arena para alegrarles su nochebuena en unión con sus seres queridos. La FOG agradece el aporte de Aceitera El Real S.A., Merco S.A., Industrial San Martín, COFARCA, AVON, GMG, PriceSmart, Tip Top Inc., Movistar, J. Levy S.A. E. Chamorro, Seguros América S.A., AGRICORP, BANPRO y otros por su apoyo en este evento.

En los primeros seis meses de haber iniciado el Tercer año del Programa de "Cáncer de Mama", se atendieron a más de 170 mujeres, cuyos tratamientos de quimioterapia se les proporcionan para combatir dicha enfermedad, en el Hospital Bertha Calderón. Este programa está aportando recursos humanos para que las pacientes cuenten



con apoyo por parte de una psicóloga clínica que las atiende diariamente. También se cuenta con una enfermera exclusivamente designada a darles atención mientras reciben sus tratamientos.

Actualmente, el programa cubre los costos de hormonas recetadas a las pacientes por un período de cinco años una vez que finalizan sus quimioterapias. Este esfuerzo se ha concretado con el propósito de ayudarles a mejorar su calidad de vida como sobrevivientes.

Para mayor información contáctenos al: 277-1771



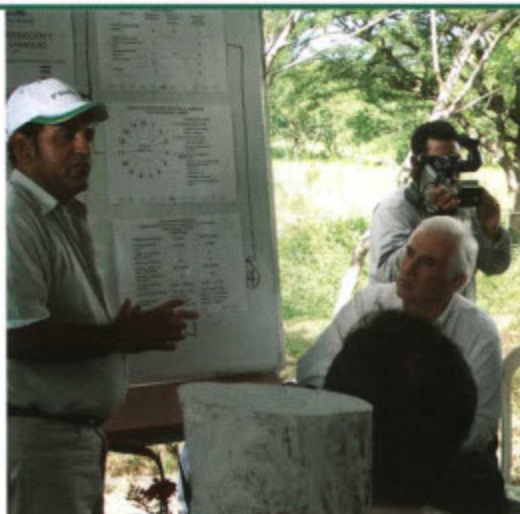
Cruz Roja reconoce labor de BANPRO

La Sra. Esperanza Bermúdez, Presidenta de la Cruz Roja hizo entrega de un reconocimiento muy especial a funcionarios de BANPRO por su exitosa colaboración en la venta de acciones a nivel nacional de la "RIFA ANUAL CRUZ ROJA" para recaudar fondos para esa noble institución, reciben en nombre del banco entre otros, la Lic. Ana C. Argüello, Gerente de Banca Privada y Relaciones Institucionales y la Lic. Ritha Lau, Gerente de la sucursal Centroamérica.

Cuenta Reto del Milenio

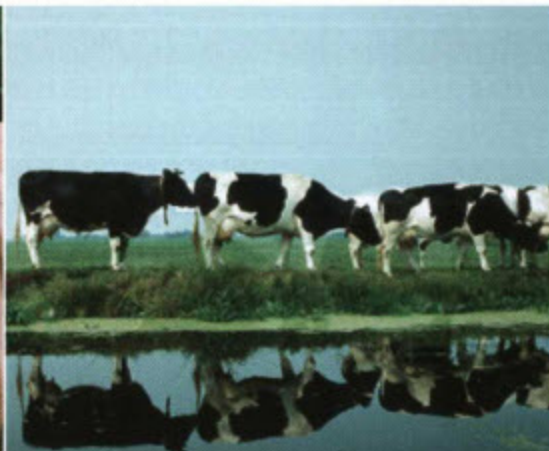
Los productores de la zona occidental del país que trabajan en alianza con la Cuenta Reto del Milenio (CRM) tienen oportunidad de acceder a créditos bancarios viables ya que el respaldo técnico y seguimiento que les brinda los convierte en negocios atractivos y confiables para la banca. Este programa ha venido a abrirles las puertas a pequeños y medianos productores que antes no eran sujetos de crédito, sin embargo con la asistencia en toda la cadena de valor y un plan de negocio integral hay mayores posibilidades de un financiamiento.

El Banco de la Producción (BANPRO) está negociando con la CRM los préstamos para los productores. Actualmente existen préstamos potenciales para productores nominados "Núcleos Demostrativos de Producción". Este financiamiento es para mejorar la infraestructura, y la calidad genética del ganado que permita aumentar la producción lechera.



Ing. Manuel Gómez, Jefe de Núcleo Demostrativo de Producción, y el Sr. John Danilovich, Director Ejecutivo CRM comparten con clientes beneficiados por Cuenta Reto del Milenio y financiado por BANPRO.

Producción:



Ganadería



La ganadería, es uno de los pilares fundamentales de la economía de nuestro país, tanto, que del PIB el 20% es contribución del sector agropecuario, y dentro de éste, el 42% es contribución pecuaria.

De nuestra cartera agropecuaria, la de ganado tiene un elevado nivel de importancia, en donde estamos financiando para este ciclo agrícola, US\$9.6 millones, para el financiamiento de más de 30 mil cabezas de ganado, lo que según cifras oficiales, significa un posicionamiento de mercado del 43%, lo que nos hace líderes en la industria ganadera.

De US\$22.4 millones que habilita todo el Sistema Financiero Nacional (SFN) en este ciclo 2006-2007, BANPRO financia US\$9.6 millones y nuestra gran fortaleza en colocaciones ganaderas, se apoya en las sucursales distribuidas por todo el territorio nacional que nos hace llegar, hasta el último ganadero.

Nuestros clientes, además de la disponibilidad de créditos que BANPRO les ofrece para compra de ganado y otras inversiones, gozan de la oportunidad de obtener liquidez, a través de préstamos para retención de su inventario ganadero y de esa manera no tienen que liquidar hatos, que tantos años les ha costado producir.

Nuestro liderazgo, hace que podamos financiar el más amplio abanico en categorías ganaderas: novillos de desarrollo, novillos de repasto, novillos

de engorde, vaquillas de desarrollo, vaquillas de vientre, vacas en producción y secas, sementales y otros.

Para optar a un crédito ganadero, nuestro cliente potencial debe contar con la capacidad receptiva de pastos, para el hato a financiar, pudiendo ser su explotación, de la forma tradicional o bien de la forma intensiva o estabulada; para cualquiera de sus necesidades, hay una oportunidad en BANPRO, solo basta que el proyecto sea técnica y financieramente viable.

Nuestros trámites son los más expeditos de todo el SFN, lo que ha sido testimoniado por la clientela que hemos atendido durante nuestros quince años de existencia. Lo mejor de nuestros productos ganaderos, es que son financiados con los precios justos del mercado, lo que permite una gran satisfacción a nuestra clientela, porque con nuestros recursos, puede adquirir lo mejor en cada categoría de ganado y en el momento más oportuno.

Nuestra capacidad de financiamiento a la producción, no llega solo a este sector, sino también al industrial, financiando a los principales mataderos, con montos que ascienden a más de US\$10 millones y a través de los cuales se generan muchas divisas y empleos para Nicaragua.



BANPRO comprometido con la industria nacional

Estamos financiando un proyecto importante, la nueva planta industrial "Laboratorios CEGUEL" a construirse en la ciudad de Granada, carretera a los Malacos, corredor industrial, frente a INISA. La nueva planta farmacéutica tendrá un diseño flexible, que facilitará suplir la demanda creciente de medicamentos, no sólo de Nicaragua, sino también de otros países de América Central y el Caribe.

Las nuevas instalaciones estarán construidas bajo los estándares internacionales farmacéuticos de: higiene, seguridad, eficiencia industrial, buenas prácticas de manufactura y tendencias modernas de ingeniería.

Esto garantiza que Laboratorios CEGUEL contará con instalaciones y operaciones que podrán catalogarse de clase mundial.

Este proyecto tendrá una área de construcción de aproximadamente 4,836.84mts², siendo uno de los más extensos en la región; el costo total de la inversión se estima en US\$2.8 millones de dólares.

La solidez y el prestigio obtenidos por Laboratorios CEGUEL en sus 40 años en el mercado nicaragüense, se ha debido a la decisión de sus accionistas de cumplir rigurosamente con los estándares internacionales, la actualización, capacitación y motivación permanente de su personal y contando con el apoyo financiero de BANPRO, la institución más grande y sólida del país. Laboratorio CEGUEL mantiene el primer lugar en Nicaragua, apuntando a expandir su liderazgo a otras latitudes.

"Entre más áreas podemos cubrir, más clientes podemos servir y en efecto, hoy día somos la institución bancaria que más clientes tiene en Nicaragua".

—Lic. Ramiro Ortiz M.
Presidente de la Junta Directiva

Premia



- Tarjeta de Crédito "PREMIA Beyond" de PREMIA BANPRO, es una tarjeta moderna, con nuevos y versátiles beneficios que brindarán a los tarjeta habientes grandes oportunidades, así como atención personalizada en servicios que se le ofrecen a los clientes de esta nueva tarjeta "Beyond Platinum".



Liberate del gasto con PREMIA Escolar.

Por la compra de **CS 300.00** obtienes:
• 15% de descuento en tus compras.



Solicita tu Extradinamismo Escolar.



Para mayor información llamar al **1-800-1530**.



PREMIA BANPRO, ayudando a los tarjeta habientes realizó una promoción que estuvo vigente hasta mediados de Febrero que se tituló "Liberate del gasto con PREMIA Escolar". Esta promoción obsequió descuento a los clientes que cancelaran las compras de materiales escolares en las librerías Hispamer, Distribuidora La Universal y Eduplay.

Del 1 al 31 de marzo
Sáquele triple provecho a su tarjeta PriceSmart BANPRO con 3 increíbles promociones

(¡Obtenga información en el área de Membresías!)

- Durante el mes de marzo, disfrute otro de los muchos beneficios que le ofrece su tarjeta PriceSmart BANPRO con la promoción llamada: Sáquele triple provecho a su tarjeta con 3 increíbles promociones. ¡En el mes 3 hay 3 "Buenas Razones" para Comprar!
- PREMIA BANPRO les recuerda hacer uso adecuado de sus tarjetas y tomar en cuenta las siguientes medidas:
 - 1) Actualice datos personales llamando al 1-800-1530.



- 2) Envíe correo electrónico al banpro1530@banpro.com.ni notificando si realizará un viaje y utilizará su tarjeta fuera del país.
- 3) Solicite BANPRO Asiste y Protector BANPRO, dos productos diseñados para proteger al tarjeta habiente dentro y fuera del país.
- 4) En caso de pérdida, robo o extravío de sus tarjetas PREMIA BANPRO, puede notificar llamando al 266-7550 las 24 horas, los 7 días de la semana, los 365 días del año.

- Viaja a Miami con sus Puntos PREMIA, con tan solo 12,450 Puntos PREMIA como primera opción y con 21,250 puntos como segunda opción, esta promoción es válida para la compra de boletos hasta el 31 de marzo.



La tarjeta TEXACO BANPRO, conocida como Texaco Fleet, es un moderno sistema de crédito dirigido a empresas de prestigio para adquisición de combustible y lubricantes con descuentos especiales en las estaciones Texaco a nivel nacional. Con descuentos permanentes del 2% en la compra de combustible, el 4% en lubricantes y servicios Xpress Lube. La versatilidad del sistema permite que las empresas soliciten plásticos personalizados y un mayor período de financiamiento.



Este año 2007 BANPRO y PREMIA BANPRO se enorgullecen en participar como patrocinadores oficiales del certamen Miss Nicaragua 2007, promoviendo la cultura y la belleza nacional. Las 17 candidatas visitaron la sucursal principal donde fueron recibidas por ejecutivos de BANPRO y por el Dr. Luis A. Rivas, Gerente General.

